

Wer wir sind und was uns am Herzen liegt

Die Hartwig-Hesse-Stiftung wurde im Jahre 1826 von dem Kaufmann Hartwig Hesse gegründet. Zu dieser Zeit bestand der Zweck der Stiftung darin, günstigen Wohnraum an Witwen von Maklern (oder von Angehörigen ähnlicher Berufsstände) zu vermieten.

1975 erhielt sie als gemeinnützige Stiftung den Namen „Hartwig-Hesse-Stiftung“.

Sie zählt auch heute noch in der Hansestadt zu den vorbildlichen, von den Behörden als gemeinnützig und mildtätig angesehenen Einrichtungen, die verschiedene Wohn- und Versorgungsformen für Seniorinnen und Senioren anbieten.

Wir bieten

- Wohnen im Alter
- Betreutes Wohnen
- Stationäre Pflege
- Ambulante Pflege



Verwaltung und Vermietung

Hartwig-Hesse-Stiftung
Alexanderstraße 29
20099 Hamburg

info@hartwig-hesse-stiftung.de
www.hartwig-hesse-stiftung.de

Beratung und Information

Weitere Informationen zur Vermietung und zum Betreuungskonzept erhalten Sie Montag-Freitag zwischen 9.00 und 12.00 Uhr.

Ihre Ansprechpartnerin

Gabriele Lüben
Telefon: 040 25 32 84-14
E-Mail: lueben@hartwig-hesse-stiftung.de

Wir freuen uns auf das Gespräch mit Ihnen!

Stand 06/2011

HARTWIG HESSE
STIFTUNG

HARTWIG HESSE
STIFTUNG



Mehr Service
mehr Pflege

Ambulant betreute Wohn-Pflege-Gemeinschaften für demenziell erkrankte Menschen

Wohngemeinschaft Rissen
Klößensteenweg 25 · Hamburg

Wohnen und Gemeinschaft

Unser Angebot richtet sich an Menschen, die an Demenz erkrankt sind und die in ihrem jetzigen Zuhause nicht mehr optimal versorgt werden können.

Mit unseren Wohn-Pflege-Gemeinschaften bieten wir eine Wohnform, die den Wünschen und Vorstellungen von einem selbstbestimmten Leben im Alter trotz Krankheit entspricht. Hier ist die Teilhabe am Gemeinschaftsleben ebenso gegeben, wie die Rückzugsmöglichkeit in den eigenen Raum.

- Zwei Wohnungen für jeweils acht Mieterinnen bzw. Mieter.
- Die Wohnungen sind barrierefrei.
- Selbstverständlich können die Räume individuell gestaltet werden.
- Die Wohnräume haben eine Größe von ca. 12-18 qm.
- Eine großzügige Wohnküche, vier Badezimmer und ein gemütlicher Gemeinschaftsraum ergänzen die individuellen Räumlichkeiten.
- Balkon und Garten laden zum Spaziergehen und Verweilen ein.
- Mietvertrag und Pflegevertrag werden unabhängig voneinander geschlossen.

Betreuung und Pflege

Um den Mieterinnen und Mietern der Wohn-Pflege-Gemeinschaft eine optimale Unterstützung zuteil werden zu lassen, ist ein Miteinander von Angehörigen sowie Betreuungs- und Pflegedienst erstrebenswert.

Die Angehörigen ...

... sind wichtiger Bestandteil des Gesamtkonzepts: Präsenz und freiwillige Mitarbeit sind ausdrücklich erwünscht. Sie vertreten als Gruppe die Interessen der Mieterinnen und Mieter in Wohn- und Betreuungsfragen.

Der Betreuungs- und Pflegedienst ...

... wird durch den Ambulanten Dienst Hartwig-Hesse-Stiftung gestellt. Dieser wurde von den Mieterinnen und Mietern bzw. deren Angehörigen ausgewählt.

Die Mitarbeiter/-innen des Pflegedienstes sind bei entsprechender Beauftragung rund um die Uhr tätig.

Die Gestaltung des Alltags und der Gruppenaktivitäten stehen im Vordergrund; die Pflegetätigkeiten dominieren nicht den Alltag.

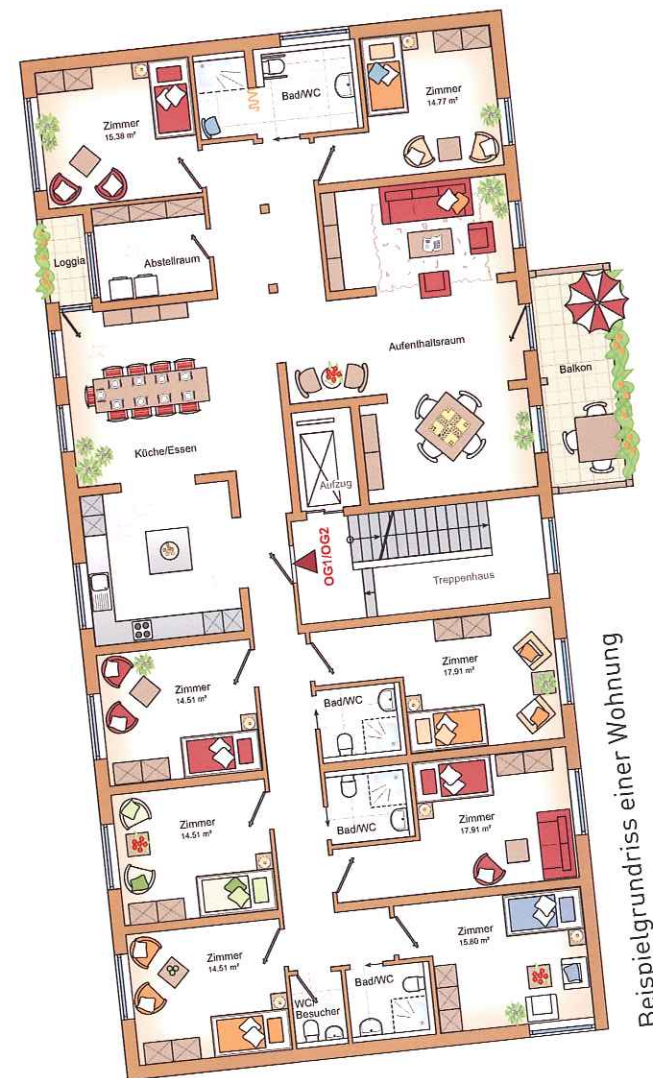
Kosten

Zusätzlich zur Miete entstehen durch Pflege und Betreuung Kosten, die individuell kalkuliert und unter Berücksichtigung eventueller Zuschüsse durch die Pflegekassen und den Sozialhilfeträger mit den Mieterinnen und Mietern abgerechnet werden.

Intimsphäre in einer großzügigen Umgebung

Die Wohn-Pflege-Gemeinschaften befinden sich in reizvoller und sinnanregender Lage in Hamburg Rissen.

Der funktional gestaltete Garten trägt zum Wohlbefinden der Bewohner/-innen bei und dient als Lebens- und Erfahrungsraum.



Beispielgrundriss einer Wohnung